

Serie OTT

- Aspiratori in linea a flusso assiale per condotti circolari
- Ventilatori con girante a pale rovesce
- Motori a rotore esterno 2 poli monofase 230V a 1 velocità per grandezze 100÷315, 4 poli monofase 230V 1 velocità per 355÷400
- Motori a rotore esterno 4 poli trifase 230/400V a 1 velocità per grandezze 355 e 400
- Regolazione velocità tramite variatori elettronici
- Scatola morsettiera esterna
- Giranti grandezze 100 - 160 in materiale plastico
- Giranti grandezze 200 - 400 in lamiera di acciaio zincato
- Struttura esterna in acciaio zincato anticorrosione per ambienti umidi fino a grandezza 315
- Struttura esterna in lamiera di acciaio zincato anticorrosione con trattamento di cataforesi e verniciatura poliestere colore nero per grandezza 355 e 400
- Esecuzione con cuscinetti a sfere e termoprotettori integrati
- Staffa di fissaggio compresa nella fornitura
- Grado di protezione IP44 (IP54 per 355 e 400)
- Temperatura aria 60°C max (70°C per 355, 50°C per 400)



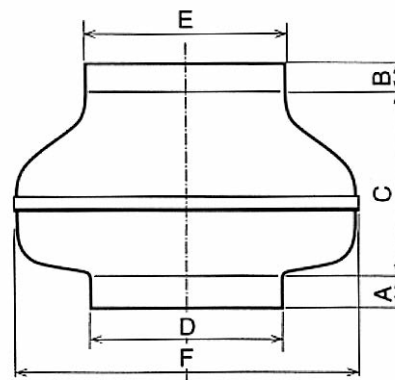
Articolo	Portata max mc/h	Pressione max Pa	Potenza assorbita W	Corrente max A	Rpm	Rumorosità dB (A) 1,5m	Peso Kg.	
OTT100M	290 !	420	61	0,3	2600	44	3	
OTT125M	390 !	385	60	0,3	2620	42	3	
OTT150M	750 !	500	95	0,4	2550	42	5	
OTT160M	760 !	480	96	0,4	2560	42	5	
OTT200M	970 !	580	147	0,6	2720	43	5	
OTT250M	1030 !	570	149	0,6	2720	50	6	
OTT315M	1370 !	730	257	1,1	2790	48	8	
OTT355M	2690 !	395	287	1,2	1404	40	19	
OTT400M	3890 !	520	536	2,3	1380	49	22	
OTT355T □	2730 !	440	290	0,62	1360	40	17	
OTT400T □	3850 !	480	528	1,14	1350	49	23	

□ Alimentazione trifase 230/400V

! La portata max indicata è riferita alla condizione di lavoro teorica a bocche libere (0Pa) ed è pertanto da considerarsi come valore di riferimento puramente indicativo e per comparazioni

Quote dimensionali

Tipo	A mm	B mm	C mm	D mm	E mm	F mm
OTT100M	23	23	148	98	98	243
OTT125M	27	27	141	123	123	243
OTT150M	24	24	166	147	147	333
OTT160M	28	28	166	157	157	333
OTT200M	25	25	173	198	198	333
OTT250M	27	27	152	248	248	333
OTT315M	25	25	180	312	312	401
OTT355M/T	25	25	360	314	354	508
OTT400M/T	25	25	391	354	399	568



➤ Accessori disponibili su richiesta: fascette stringitubo, valvole a farfalla antiriflusso, silenziatori ad assorbimento con fonoassorbente in lana minerale, batterie di riscaldamento elettriche, cassette filtranti, reti di protezione e condotti flessibili

➡ Per regolatori di velocità elettronici consultare pagina 3-113

Serie OTP

- Aspiratori in linea a flusso assiale per condotti circolari e per installazione a parete
- Ventilatori con girante a pale rovesce
- Alimentazione monofase 230V
- Motori a rotore esterno
- Regolazione velocità tramite variatori elettronici
- Scatola morsettiera esterna
- Giranti grandezze 100 - 250 in materiale plastico
- Girante grandezza 315 in lamiera di acciaio zincato
- Struttura esterna in acciaio zincato anticorrosione
- Esecuzione con cuscinetti a sfere e termoprotettori integrati
- Grado di protezione IP44
- Temperatura aria 60°C max



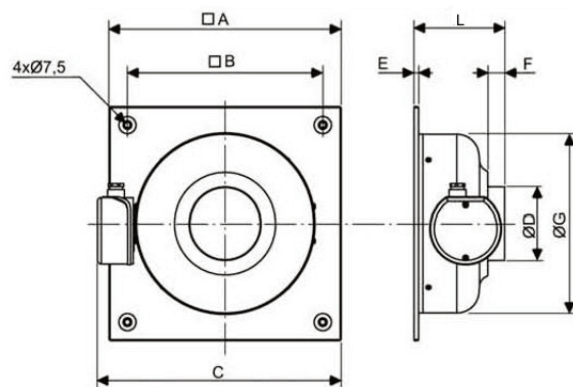
VENTILAZIONE

Articolo	Portata max mc/h	Pressione max Pa	Potenza assorbita W	Corrente max A	Rpm	Rumorosità dB (A) 3m	Peso Kg.
OTP100	310 !	375	57	0,26	2580	50	3
OTP125	380 !	355	57	0,26	2580	51	3
OTP150	780 !	460	95	0,40	2480	53	5
OTP160	750 !	450	95	0,39	2450	53	5
OTP200	960 !	550	145	0,60	2690	54	5
OTP250	1000 !	560	145	0,60	2690	56	6
OTP315	1320 !	740	247	1,10	2750	59	8

! La portata max indicata è riferita alla condizione di lavoro teorica a bocche libere (0Pa) ed è pertanto da considerarsi come valore di riferimento puramente indicativo e per comparazioni

Quote dimensionali

Tipo	A mm	B mm	C mm	D mm	E mm	F mm	G mm	L mm
OTP100	315	265	331	97,5	6	23	240	123
OTP125	315	265	331	122,5	6	27	240	127
OTP150	400	350	418	147	6	28	330	130
OTP160	400	350	418	157	6	28	330	130
OTP200	400	350	418	198	6	27	330	143
OTP250	400	350	418	248	6	27	330	132
OTP315	450	400	477	312	6	25	398	147



➤ Accessori disponibili su richiesta: cassette filtranti, reti di protezione circolari, attenuatori acustici, fascette di fissaggio, serrande antiritorno in metallo

➔ Per regolatori di velocità elettronici consultare pagina 3-113/A e 3-113/B

Serie TD

- Aspiratori elicotrici in linea per condotti circolari
- Progettati per montaggio in qualsiasi posizione
- Materiali struttura:
 - polipropilene (160 ÷ 800)
 - acciaio (1000 ÷ 6000)
- Motori IP44 con cuscinetti a sfere e protezione termica incorporata
- Alimentazione monofase 230V
- Gruppo motore/ventola estraibile per facilità di montaggio e manutenzione



VENTILAZIONE

Articolo	Rpm	n. velocità	Potenza max W	Corrente max A	Portata max mc/h	Temperatura max °C	LPS max dB (A)	Peso Kg
TD160100	2200/2400	2	29	0,17	180 !	40	24	1,4
TD250100	1700/2140	2	28	0,12	250 !	40	34	2
TD350125	1590/2050	2	26	0,11	330 !	40	33	2
TD500150	1820/2150/2590	3	53	0,21	560 !	60	35	2,7
TD500160	1820/2150/2590	3	53	0,21	560 !	60	35	2,7
TD800200N	2480/2780	2	70	0,30	880 !	60	37	4,9
TD800200	2080/2290/2480	3	133	0,56	1040 !	60	40	4,9
TD1000250	2510/2620/2790	3	130	0,46	960 !	60	38	9,4
TD1300250	1980/2200/2510	3	196	0,79	1350 !	60	43	9,4
TD2000315	2630/2420/2130	3	290	1,03	1830 !	60	48	14
TD4000355 □	1360	1	407	1,69	3750 !	40	41	19
TD6000400 □	1400	1	680	2,92	5310 !	40	44	26

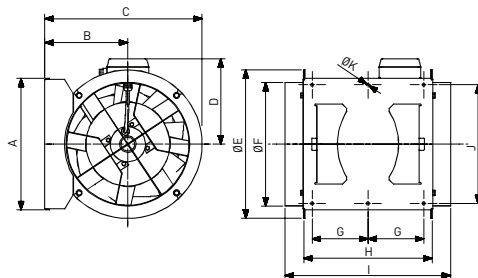
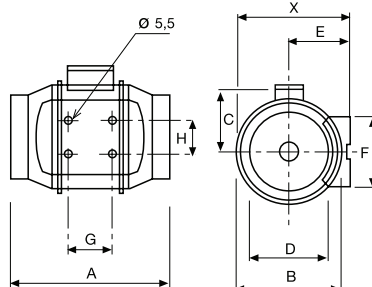
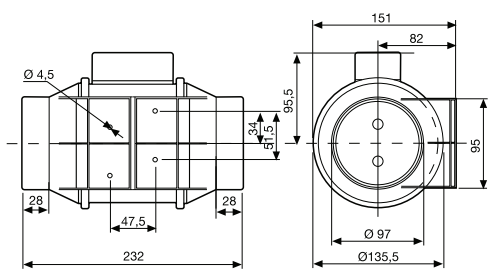
! La portata max indicata è riferita alla condizione di lavoro teorica a bocche libere (0Pa) ed è pertanto da considerarsi come valore di riferimento puramente indicativo e per comparazioni

□ Motori IP54

TD160/100

TD250/2000

TD4000/2000

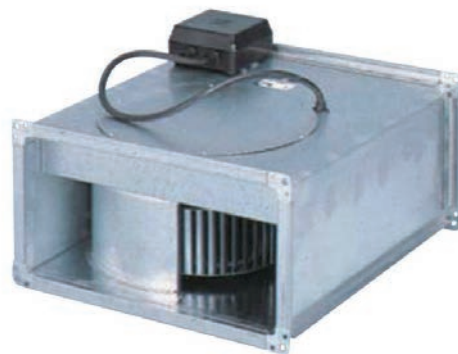


Articolo	X mm	A mm	Ø B mm	C mm	Ø D mm	E mm	F mm	G mm	H mm
TD160/100	Vedere quote disegno								
TD250/100	188	303	176	115	97	100	90	80	60
TD350/125	188	258	176	115	123	100	90	80	60
TD500/150	212	295	200	127	147	112	130	80	60
TD500/160	212	295	200	127	157	112	130	80	60
TD800/200N/200	232,5	302	217	141	198	124	140	100	94
TD1000/1300/250	291	386	272	192	248	155	168	145	140
TD2000/315	356	450	336	224	312	188	210	182	178

Articolo	A mm	B mm	C mm	D mm	Ø E mm	Ø F mm	G mm	H mm	I mm	J mm	H mm
TD4000/355	377	238	451	224	426	354	150	368	474	340	8,5
TD6000/400	407	249	249	267	487	399	160	425	547	370	8,5

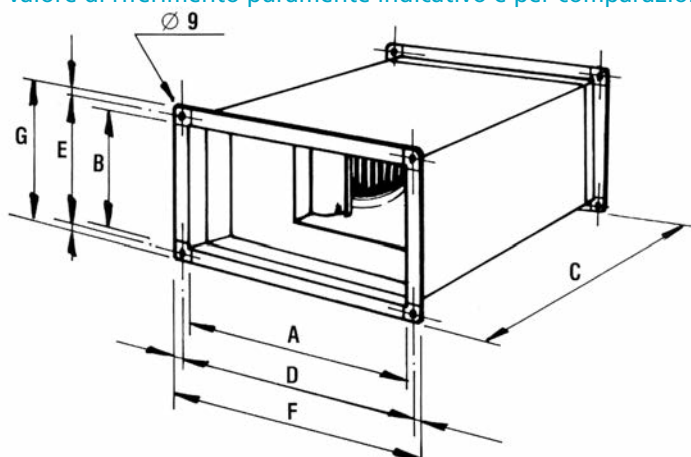
Serie CF

- Ventilatori centrifughi in linea a pale avanti per condotti rettangolari
- Costruzione in lamiera d'acciaio zincato
- Portello di ispezione per pulizia e manutenzione gruppo motore e ventola
- Motori direttamente accoppiati con protezione termica incorporata
- Grado di protezione IP55
- Alimentazione:
CF./M monofase 230V
CF./T trifase 230/400V
- Variazione velocità tramite regolatore elettronico (modelli monofase) e tramite inverter (modelli trifase)



Articolo	W	Corrente A	Rpm	A mm	B mm	C mm	D mm	E mm	F mm	G mm	Portata max mc/h	Temp. max °C	dB (A)	Peso kg.
CF2004M	240	1,15	1240	400	200	505	440	220	440	240	1090 !	70	57	15
CF2254M	520	2,45	1130	500	250	535	520	270	540	290	1670 !	70	56	20
CF2504M	950	4,4	1130	500	300	565	520	320	540	340	2350 !	70	60	25
CF2256M	200	1	800	500	250	535	520	270	540	290	1080 !	70	48	20
CF2506M	310	1,5	800	500	300	565	520	320	540	340	1500 !	70	49	25
CF2856M	660	3,2	825	600	300	645	620	320	640	340	2650 !	70	55	32
CF3156M	710	3,4	810	600	350	725	620	370	640	390	2780 !	70	57	40
CF3556M	1300	6,3	800	700	400	785	720	420	740	440	4070 !	70	60	60
CF2004T	260	1/0,6	1270	400	200	505	440	220	440	240	1150 !	70	59	15
CF2254T	500	1,7/1	1160	500	250	535	520	270	540	290	1700 !	70	58	20
CF2504T	930	3/1,8	1170	500	300	565	520	320	540	340	2650 !	70	62	25
CF2854T	1260	4,2/2,4	1070	600	300	645	620	320	640	340	3100 !	70	61	32
CF3154T	2440	8/4,6	1390	600	350	725	620	370	640	390	4160 !	70	68	42
CF3554T	5690	9,1	1330	700	400	785	720	420	740	440	7760 !	60	70	65
CF4004T	6350	9,3	1350	800	500	885	820	520	840	540	7765 !	60	69	80
CF4504T	8360	14,6	1360	1000	500	985	1020	520	1040	540	8940 !	60	66	100
CF2256T	220	1/0,6	840	500	250	535	520	270	540	290	1185 !	70	50	20
CF2506T	280	1/0,6	800	500	300	565	520	320	540	340	1630 !	70	51	25
CF2856T	670	2,3/1,3	840	600	300	645	620	320	640	340	2700 !	70	56	32
CF3156T	710	2,5/1,4	900	600	350	725	620	370	640	390	2820 !	70	57	40
CF3556T	1380	5,2/3	875	700	400	785	720	420	740	440	4200 !	70	61	65
CF4006T	3000	11/6,4	950	800	500	885	820	520	840	540	7400 !	60	66	80
CF4506T	5350	17,3/10	900	1000	500	985	1020	520	1040	540	10850 !	40	67	100
CF3558T	614	2,4/1,4	660	700	400	785	720	420	740	440	3030 !	70	52	65
CF4008T	1340	6,4/3,7	700	800	500	885	820	520	840	540	5350 !	70	59	80
CF4508T	2380	7,7/4,5	675	1000	500	985	1020	520	1040	540	8000 !	70	61	100

! La portata max indicata è riferita alla condizione di lavoro teorica a bocche libere (0Pa) ed è pertanto da considerarsi come valore di riferimento puramente indicativo e per comparazioni



➔ Per regolatori di velocità elettronici consultare pagina 3-113

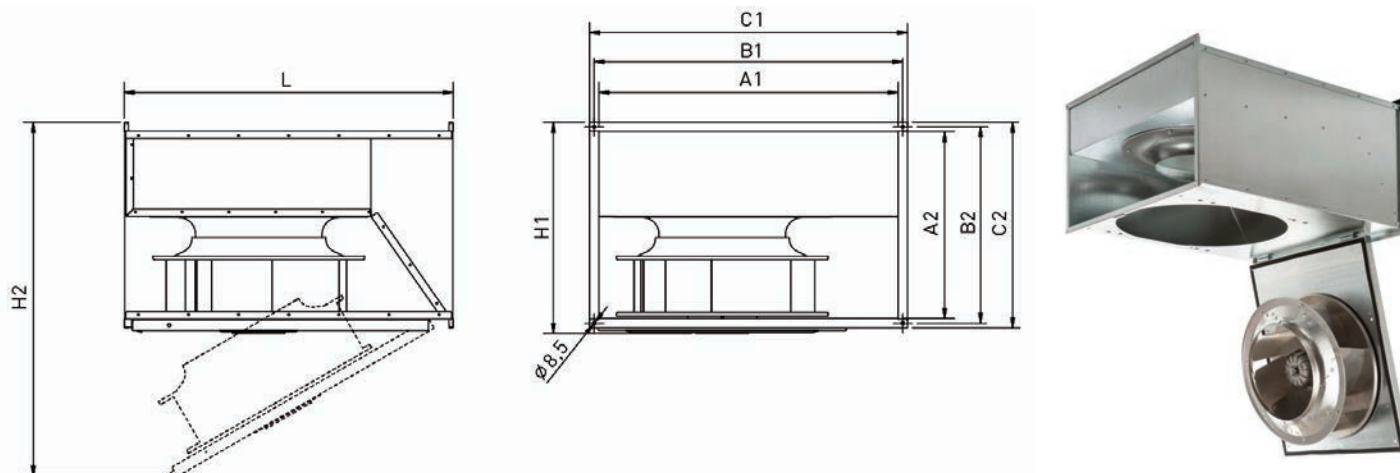
Serie CLR

- Ventilatori centrifughi in linea a pale rovesce per condotti rettangolari
- Altezza ridotta idonea per installazione in controsoffitti
- Costruzione in lamiera d'acciaio zincato
- Portello di ispezione per pulizia e manutenzione gruppo motore e ventola
- Motori a rotore esterno classe F con protezione termica incorporata
- Grado di protezione IP55
- Alimentazione:
CLR../M monofase 230V
CLR../T trifase 230/400V
- Variazione velocità tramite regolatore elettronico (modelli monofase) e tramite inverter (modelli trifase)
- Valori rumorosità misurati in campo libero a 1,5 mt di distanza radiale



Articolo	W	Corrente A	Rpm	A1 mm	A2 mm	B1 mm	B2 mm	C1 mm	C2 mm	H1 mm	H2 mm	L mm	Portata max mc/h	Temp. max °C	dB (A)	Peso kg.
CLR2180M	63	0,3	2690	300	150	320	170	340	190	200	480	375	510 !	70	42	10
CLR2200AM	136	0,6	2635	400	200	420	220	440	240	250	650	500	1010 !	70	46	16
CLR2200BM	204	0,9	2610	400	200	420	220	440	240	250	650	500	1350 !	70	48	16
CLR4225M	152	0,6	1388	500	250	520	270	540	290	300	730	530	1600 !	70	51	30
CLR4315AM	278	1,2	1397	600	350	620	370	640	390	405	1020	720	2620 !	70	51	37
CLR4315BM	569	2,4	1388	600	350	620	370	640	390	405	1020	720	3710 !	70	58	43
CLR6315M	465	2,3	924	600	350	620	370	640	390	405	1020	720	2900 !	60	53	37
CLR4355M	845	3,6	1402	700	400	720	420	740	440	460	1135	790	5600 !	50	55	56
CLR6355M	572	2,4	909	700	400	720	420	740	440	460	1135	790	4730 !	70	53	56
CLR6400M	840	3,7	935	800	500	820	520	845	545	565	1330	880	7230 !	70	55	66
CLR6450M	1416	6,1	924	1000	500	1020	520	1045	545	565	1430	980	8930 !	70	61	97
CLR4315AT	244	0,9/0,5	1398	600	350	620	370	640	390	405	1020	720	2550 !	50	53	37
CLR4315BT	568	2,1/1,2	1415	600	350	620	370	640	390	405	1020	720	3850 !	70	59	43
CLR4355T	813	2,9/1,7	1396	700	400	720	420	740	440	460	1135	790	5560 !	60	55	52
CLR6355T	587	2,1/1,2	896	700	400	720	420	740	440	460	1135	790	4750 !	50	51	52
CLR4400AT	1501	5,5/3,2	1431	800	500	820	520	845	545	565	1330	880	7940 !	70	61	80
CLR4400BT	2142	6,9/4	1393	800	500	820	520	845	545	565	1330	880	9580 !	40	62	80
CLR6400T	823	3,3/1,9	938	800	500	820	520	845	545	565	1330	880	7280 !	40	54	77
CLR4450T	2379	7,4/4,3	1381	1000	500	1020	520	1045	545	565	1430	980	10720 !	40	67	96
CLR6450T	1418	5,9/3,4	927	1000	500	1020	520	1045	545	565	1430	980	9090 !	60	60	97

! La portata max indicata è riferita alla condizione di lavoro teorica a bocche libere (0Pa) ed è pertanto da considerarsi come valore di riferimento puramente indicativo e per comparazioni



➔ Per regolatori di velocità elettronici consultare pagina 3-113

VENTILATORI CENTRIFUGHI

Serie ACB

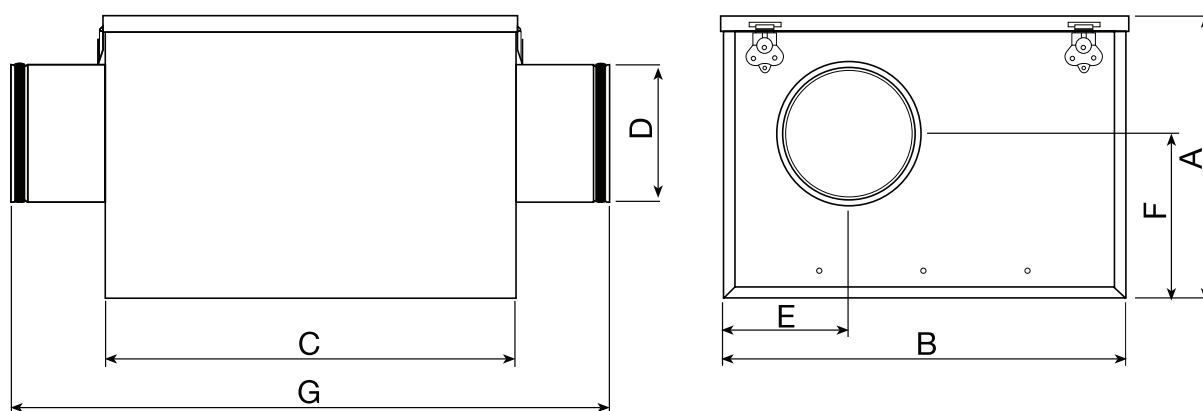
- Aspiratori in linea in scatola insonorizzata
- Altissima silenziosità
- Costruzione in lamiera di acciaio zincato
- Coibentazione interna in fibra minerale ad alta densità fonoassorbente (spessore 50 mm) e autoestinguente ignifuga (M0)
- Portello di ispezione per accesso al gruppo interno motore/ventola
- Motori con grado di protezione IP44 (100÷250) e IP55 (315÷400) e cuscinetti a sfere
- Protezione termica incorporata
- Alimentazione monofase 230V con scatola morsettiera remota IP55



Articolo	Potenza W	Rpm	Portata max mc/h	A mm	B mm	C mm	Ø D mm	E mm	F mm	G mm	dB (A) 1,5 m*	Temp. max	Peso kg.
ACB100	42	1390	190 !	273	388	395	100	125	162	505	29	-20°+40°C	16
ACB125	43	1190	220 !	273	388	395	125	125	162	505	28	-20°+40°C	16
ACB150	93	1580	350 !	273	388	395	150	143	162	505	35	-20°+40°C	18
ACB160	94	1740	360 !	273	388	395	160	143	162	505	35	-20°+40°C	18
ACB200	299	2330	920 !	328	430	365	200	216	210	475	46	-20°+40°C	22
ACB250G	395	1550	1180 !	383	525	450	250	263	237	560	38	-20°+40°C	27
ACB315	357	1280	2110 !	443	600	505	315	301	264	615	45	-20°+40°C	33
ACB355	861	1330	3200 !	513	660	600	355	331	292	710	45	-20°+40°C	35
ACB400	870	1330	3080 !	513	660	600	400	331	292	710	47	-20°+40°C	35

* Livello pressione sonora radiale con canali collegati alle casse

! La portata max indicata è riferita alla condizione di lavoro teorica a bocche libere (0Pa) ed è pertanto da considerarsi come valore di riferimento puramente indicativo e per comparazioni



➤ Accessori a richiesta: batteria elettrica, batteria acqua calda, cassa filtrante, attenuatore acustico, giunto elastico circolare, terminale con rete aspirazione/scarico, supporti antivibranti, serranda antiritorno.

➔ Per regolatori elettronici di velocità consultare pagina 3-113