

UNITÀ DI COMANDO

Pulsanti serie metallica



LM2T B10..



LM2T B20..



LM2T B30..



LM2T BL10..



LM2T BL20..

Articolo	Descrizione	
LM2TB10 <input type="checkbox"/>	Pulsante rasato metallico IP65	
LM2TB20 <input type="checkbox"/>	Pulsante sporgente metallico IP65	
LM2TB30 <input type="checkbox"/>	Pulsante guardia estesa metallico IP65	

Completare con codice colore: 2 (nero) - 3 (verde) - 4 (rosso) - 5 (giallo) - 6 (blu) - 8 (bianco)

Articolo	Descrizione	
LM2TBL10 <input type="checkbox"/>	Pulsante luminoso rasato IP65	
LM2TBL20 <input type="checkbox"/>	Pulsante luminoso sporgente IP65	

Completare con codice colore: 3 (verde) - 4 (rosso) - 5 (giallo) - 6 (blu) - 7 (trasparente)

Pulsanti quadrupli plastica



LM2T Q10..



LM2T Q20..



ARM20155G



PQ4TR



PQ4TS

Articolo	Descrizione	
LM2TQ10 <input type="checkbox"/>	Pulsante passo-passo rasato IP65	
LM2TQ20 <input type="checkbox"/>	Pulsante passo-passo sporgente IP65	
ARM20155G	Pulsante di ripristino metallico blu IP65 con asta 25 ÷ 125 mm	

Completare con codice colore: 2 (nero) - 3 (verde) - 4 (rosso) - 5 (giallo) - 6 (blu) - 8 (bianco)

Articolo	Descrizione	
PQ4TR	Pulsante quadruplo 4NO indipendenti IP67	
PQ4TS	Pulsante quadruplo 3NO+1NC indipendenti IP67	

Pulsanti doppi serie metallica



LM2T B7113



LM2T B7223



LM2T BL7113



LM2T BL7223



LM2T B7355



LM2T B7345



LM2T B7365



LM2T B7375

Articolo	Descrizione	
LM2TB7113	Pulsante doppio rasato verde/rosso	
LM2TB7223	Pulsante doppio rasato (verde)/sporgente (rosso)	
LM2TBL7113	Pulsante doppio luminoso rasato verde/rosso	
LM2TBL7223	Pulsante doppio luminoso rasato (verde)/sporgente (rosso)	

Articolo	Descrizione	
LM2TB7355	Pulsante triplo con stop centrale	
LM2TB7345	Pulsante triplo con stop centrale	
LM2TB7365	Pulsante triplo con stop centrale	
LM2TB7375	Pulsante triplo con stop centrale	

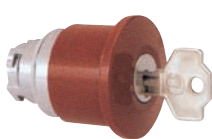
Pulsanti a fungo serie metallica



LM2T B6344



LM2T B6144



LM2T B6544



LM2T BL614..



LM2T BL624..

Articolo	Descrizione	
LM2TB6344	Puls. fungo Ø 40 mm sgancio rotazione	
LM2TB6144	Puls. fungo Ø 40 mm a impulso	
LM2TB6544	Puls. fungo Ø 40 mm sgancio a chiave	
LM2TB6164	Puls. fungo Ø 60 mm a impulso	
LM2TB6244	Puls. fungo Ø 40 mm sgancio trazione	
LM2TB6644	Puls. fungo sgancio rotazione - EN418	

Articolo	Descrizione	
LM2TBL614 <input type="checkbox"/>	Pulsante a fungo luminoso impulso	
LM2TBL624 <input type="checkbox"/>	Pulsante a fungo luminoso sgancio trazione	

Completare con codice colore: 3 (verde) - 4 (rosso) - 5 (giallo) 6 (blu) - 7 (trasparente)

Pulsante a fungo plastica PFCA - contatto automonitorato



PFCA1NC



DGPF



DGPF.STOP



DGPFM

Articolo	Descrizione	
PFCA1NC !	Pulsante a fungo 1NC automonitorato	
DGPF	Disco giallo luminoso Ø 60mm. luce fissa senza marcatura 24VAC/DC	
DGPFL	Disco giallo luminoso Ø 60mm. luce lampeggiante senza marcatura 24VAC/DC	
DGPFSTOP	Disco giallo luminoso Ø 60mm. luce fissa marcatura STOP 24VAC/DC	
DGPFLSTOP	Disco giallo luminoso Ø 60mm. luce lampeggiante marcatura STOP 24VAC/DC	
DGPFLSTOP	Disco giallo luminoso Ø 60mm. luce lampeggiante/fissa marcatura STOP 24VAC/DC	
DGPFM	Disco giallo luminoso Ø 60mm. luce fissa con marcatura 24VAC/DC	

! Pulsante a fungo con contatto automonitorato. Eventuali anomalie come il distacco del contatto dal fungo di emergenza vengono immediatamente segnalate tramite l'apertura del circuito di sicurezza

Selettori serie metallica



LM2T S1..

Articolo	Descrizione	
LM2TS120	Selettore leva corta 0 - 1	2 pos.
LM2TS121	Selettore leva corta 0 < 1	2 pos.
LM2TS130	Selettore leva corta 1 - 0 - 2	3 pos.
LM2TS131	Selettore leva corta 1 > 0 < 2	3 pos.
LM2TS132	Selettore leva corta 1 > 0 - 2	3 pos.
LM2TS133	Selettore leva corta 1 - 0 < 2	3 pos.



LM2T S2..

Articolo	Descrizione	
LM2TS220	Selettore leva lunga 0 - 1	2 pos.
LM2TS221	Selettore leva lunga 0 < 1	2 pos.
LM2TS230	Selettore leva lunga 1 - 0 - 2	3 pos.
LM2TS231	Selettore leva lunga 1 > 0 < 2	3 pos.
LM2TS232	Selettore leva lunga 1 > 0 - 2	3 pos.
LM2TS233	Selettore leva lunga 1 - 0 < 2	3 pos.



LM2T S3..

Articolo	Descrizione	
LM2TS320	Selettore chiave 0 - 1/estraibile 0	
LM2TS321	Selettore chiave 0 - 1/estraibile 0 + 1	
LM2TS340	Selettore chiave 0 < 1/estraibile 0	
LM2TS330	Selettore chiave 1 - 0 - 2/estraibile 0	
LM2TS331	Selettore chiave 1 - 0 - 2/estraibile 1+0+2	
LM2TS350	Selettore chiave 1 > 0 - 2/estraibile 0	
LM2TS360	Selettore chiave 1 - 0 < 2/estraibile 0	



LM2T SL1..

Articolo	Descrizione	
LM2TSL120 <input type="checkbox"/>	Selettore luminoso leva corta 0-1	2 pos.
LM2TSL130 <input type="checkbox"/>	Selettore luminoso leva corta 1-0-2	3 pos.

Completare con codice colore: 3 (verde) - 4 (rosso) - 5 (giallo) - 6 (blu) - 7 (trasparente)

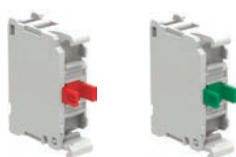
Selettori serie plastica



LPCS



LPXAU120



LPXC..

Articolo	Descrizione	
LPCS420	Selettore stabile 2 pos.	✓
LPCS421	Selettore instabile 2 pos.	∇
LPCS430	Selettore stabile 3 pos.	✓
LPCS431	Selettore instabile 3 pos.	∇
LPCS432	Selettore stabile/instabile 3 pos.	∇
LPC433	Selettore stabile/instabile 3 pos.	∇
LPXAU120	Base di fissaggio per selettore LPC	
LPXC10	Elemento di contatto 1NA	
LPXC01	Elemento di contatto 1NC	

Accessori serie metallica



LM2TAU120



LM2TC..



LPXDIN

Articolo	Descrizione
LM2TAU120	Base di fissaggio per pulsanti e selettori
LM2TC10	Elemento di contatto 1 NA
LM2TC01	Elemento di contatto 1 NC
LM2TA161	Adattatore da 30 a 22 mm.
LM2TA185	Protezione gialla per selettori leva corta e pulsanti
LM2TAU159	Guardia di protezione per pulsanti
LM2TAU137	Cappuccio IP66 in gomma trasparente per pulsanti rasati
LM2TAU157	Cappuccio IP66 in gomma trasparente per pulsanti doppi e tripli
LM2TA130	Tappo filettato per fori Ø 22
LPXDIN	Adattatore per montaggio su guida DIN pulsanti LM2T - larghezza 35mm.(2 moduli)

Potenzimetri



PT5K



PT10K

Articolo	Descrizione
PT5K	Potenzimetro rotativo 5 KOhm/10 giri - manopola Ø 46mm.
PT10K	Potenzimetro rotativo 10 KOhm/10 giri - manopola Ø 23mm.



LPC

Articolo	Descrizione
LPCPA001	Potenzimetro monoblocco 1 KOhm
LPCPA002	Potenzimetro monoblocco 2,2 KOhm
LPCPA005	Potenzimetro monoblocco 4,7 KOhm
LPCPA010	Potenzimetro monoblocco 10 KOhm
LPCPA050	Potenzimetro monoblocco 50 KOhm
LPCPA100	Potenzimetro monoblocco 100 KOhm
LPCPA500	Potenzimetro monoblocco 500 KOhm

Etichette



LM2TA..



LM2TAU100

Articolo	Descrizione
LM2TAI225	Etichetta adesiva "marcia"
LM2TAI212	Etichetta adesiva "arresto"
LM2TAGB225	Etichetta adesiva "start"
LM2TAGB230	Etichetta adesiva "stop"
LM2TAI233	Etichetta adesiva "auto - man"
LM2TAI241	Etichetta adesiva "man - auto"
LM2TAI234	Etichetta adesiva "auto - o - man"
LM2TAI242	Etichetta adesiva "man - o - auto"
LM2TAI215	Etichetta adesiva "avanti"
LM2TAI222	Etichetta adesiva "indietro"
LM2TAI211	Etichetta adesiva "apertura"
LM2TAI216	Etichetta adesiva "chiusura"
LM2TAI217	Etichetta adesiva "destra"
LM2TAI228	Etichetta adesiva "sinistra"
LM2TAI218	Etichetta adesiva "discesa"
LM2TAI227	Etichetta adesiva "salita"
LM2TAGB226	Etichetta adesiva "reset"
LM2TAU203	Etichetta adesiva "0 - I"
LM2TAU204	Etichetta adesiva "I - II"
LM2TAU205	Etichetta adesiva "I - 0 - II"
LM2TAU100	Portaetichetta per etichette adesive
LM2TAU105	Portaetichetta per etichette plastica
LM2TAU112	Disco giallo Ø 90 mm emergenza/arresto
LM2TAU114	Disco giallo Ø 60 mm emergenza/arresto
LM2TAU108	Etichetta plastica neutra

Manipolatori a leva



Articolo	Descrizione
LM2TJ200	2 pos. instabile 2 NA - senza blocco
ARM2852	2 pos. instabile 4 NA - senza blocco
LM2TJ201	2 pos. stabile 2 NA - senza blocco
LM2TJ400	4 pos. instabile 4 NA - senza blocco
LM2TJ401	4 pos. stabile 4 NA - senza blocco
LM2TJ210	2 pos. instabile 2 NA - con blocco
LM2TJ211	2 pos. stabile 2 NA - con blocco
LM2TJ410	4 pos. instabile 4 NA - con blocco
LM2TJ411	4 pos. stabile 4 NA - con blocco
LM2TAU101	Porta etichette 2/4 direzioni

Interfacce di comunicazione USB e RJ45



LPCD01



LPCD03



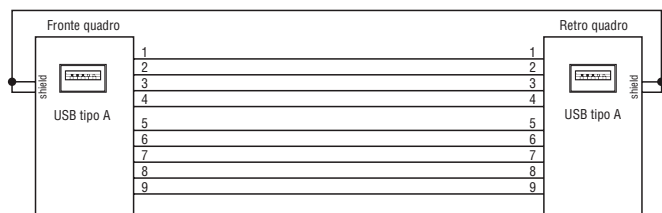
LPCD05



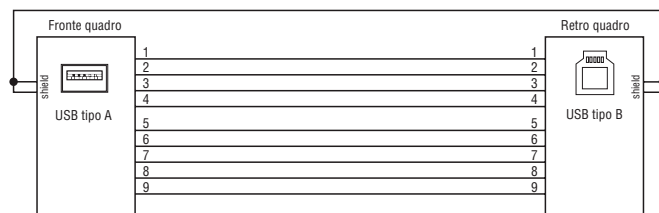
LPCD06

Articolo	Descrizione
LPCD01	Interfaccia USB - connessione tipo A/A femmina
LPCD03	Interfaccia USB - connessione tipo A/B femmina
LPCD05	Interfaccia USB - connessione tipo B/A femmina
LPCD06	Interfaccia RJ45 - connessione Ethernet

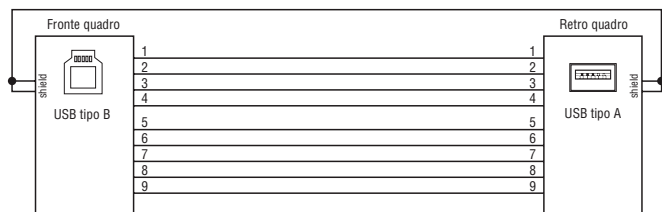
LPCD01



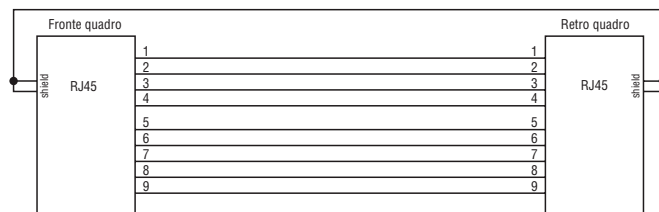
LPCD03



LPCD05



LPCD06



PULSANTIERE DA PARETE

Pulsantiere da parete stagne IP65/IP66/IP67



PQ1



PQ1A



Q01RM



PG1M9



PG1M6



PG8M9

Articolo	Descrizione
PQ1R	Pulsantiera da parete con pulsante rasato colore rosso - contatto 1NC - IP65
PQ1V	Pulsantiera da parete con pulsante rasato colore verde - contatto 1NA - IP65
PQ1A	Pulsantiera da parete con pulsante allarme Ø 40 mm - contatto 1NA - IP65
Q01RM	Pulsantiera da parete con fungo rosso Ø 40 mm - sblocco a rotazione - contatto 1NC - IP65
PG1M9	Pulsantiera da parete con fungo rosso Ø 90 mm a impulso - contatto 1NC - IP66
PG1M6	Pulsantiera da parete con fungo rosso Ø 60 mm a impulso - contatto 1NC - IP65
PG8M9	Pulsantiera da parete con fungo nero Ø 90 mm a impulso - contatto 1NA - IP66



PQ01S



PQ01C



PQ02MF



PQ02SD



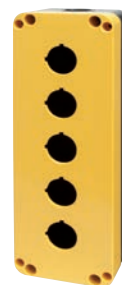
PQ03SFD

Articolo	Descrizione
PQ01S	Pulsantiera da parete con selettore nero a 2 posizioni stabili - contatto 1NA - IP67
PQ01C	Pulsantiera da parete con selettore chiave a 2 posizioni stabili - contatto 1NA - IP67
PQ02MF	Pulsantiera da parete con 1 pulsante marcia e 1 fungo sblocco rotazione - 1NA+1NC - IP65
PQ02SD	Pulsantiera da parete con 1 pulsante salita e 1 pulsante discesa - 2x1NA - IP65
PQ03SFD	Pulsantiera da parete con 1 pulsante salita+1 fungo sblocco/rotaz.+1 pulsante discesa - 2x1NA+1NC - IP65

Pulsantiere da parete vuote



PQ02K



PQ05K

Articolo	Descrizione
PQ01K	Scatola vuota 1 foro gialla - 75 x 75 x h54 mm
PQ02K	Scatola vuota 2 fori gialla - 75 x 110 x h54 mm
PQ03K	Scatola vuota 3 fori gialla - 75 x 145 x h54 mm
PQ04K	Scatola vuota 4 fori gialla - 75 x 180 x h54 mm
PQ05K	Scatola vuota 5 fori gialla - 75 x 215 x h54 mm
PQ06K	Scatola vuota 6 fori gialla - 75 x 250 x h54 mm

► Versioni in acciaio Inox a pagina 5-112/A

Indicatori luminosi



LM2T IL 10..

Articolo	Descrizione
LM2TIL10 <input type="checkbox"/>	Testa per indicatore luminoso

Completare con codice colore: 3 (verde) - 4 (rosso) - 5 (giallo) - 6 (blu) - 7 (trasparente)



MONOBLOCCO LP2TIL

Articolo	Descrizione
LP2TILA <input type="checkbox"/>	Indicatore luminoso a led 12V AC/DC
LP2TILB <input type="checkbox"/>	Indicatore luminoso a led 24V AC/DC
LP2TILD <input type="checkbox"/>	Indicatore luminoso a led 48V AC/DC
LP2TILE <input type="checkbox"/>	Indicatore luminoso a led 110 VAC
LP2TILM <input type="checkbox"/>	Indicatore luminoso a led 230 VAC

Completare con codice colore: 3 (verde) - 4 (rosso) - 5 (giallo) - 6 (blu) - 8 (trasparente)

Elementi portalampada



LM2T EL400



LM2T FL048



LM2T AU120

Articolo	Descrizione
LM2TEL400	Elemento portalampada per alimentazione diretta
LM2TFL048	Elemento portalampada con base di fissaggio con funzione lampeggiante Alimentazione 24/48 VAC (lampada non compresa)
LM2TAU120	Base di fissaggio per teste indicatori luminosi e elementi portalampada

Indicatori luminosi led Ø 13



Articolo	Descrizione
IL13LEDR <input type="checkbox"/>	Led Ø 5 mm rosso ghiera Ø 13
IL13LEDV <input type="checkbox"/>	Led Ø 5 mm verde ghiera Ø 13
IL13LEDG <input type="checkbox"/>	Led Ø 5 mm giallo ghiera Ø 13
IL13LEDB <input type="checkbox"/>	Led Ø 5 mm blu ghiera Ø 13
IL13LEDT <input type="checkbox"/>	Led Ø 5 mm trasparente ghiera Ø 13

Completare con tensione 12/24/48/115/230V

Lampadine a filamento e led



BA9



BA9/LED

Articolo	Descrizione
BA924	Lampada a filamento 9 x 23 mm 2W - 24V AC
BA9110	Lampada a filamento 9 x 23 mm 2W - 110V AC
BA9220	Lampada a filamento 9 x 23 mm 2W - 220V AC
BA9LEDT12	Lampada led 10 x 27 mm trasparente 12V AC/DC
BA9LEDR	Lampada led 10 x 24 mm rossa 24V AC/DC
BA9LEDV	Lampada led 10 x 24 mm verde 24V AC/DC
BA9LEDG	Lampada led 10 x 24 mm gialla 24V AC/DC
BA9LEDB	Lampada led 10 x 24 mm blu 24V AC/DC
BA9LEDT	Lampada led 10 x 24 mm trasparente 24V AC/DC
BA9LEDT48	Lampada led 10 x 27 mm trasparente 48V AC
BA9LEDT115	Lampada led 10 x 27 mm trasparente 115V AC
BA9LEDT230	Lampada led 10 x 27 mm trasparente 230V AC

Elementi luminosi a led



Articolo	Descrizione
LM2TLB <input type="checkbox"/>	Luce fissa 12 ÷ 30 V AC/DC
LM2TLE <input type="checkbox"/>	Luce fissa 85 ÷ 140V AC
LM2TLM <input type="checkbox"/>	Luce fissa 185 ÷ 265V AC
LM2TAU120	Base di fissaggio per elementi luminosi

Completare con codice colore: 3 (verde) - 4 (rosso) - 5 (giallo) - 6 (blu) - 8 (bianco)



Articolo	Descrizione
LM2TMB <input type="checkbox"/>	Luce lampeggiante 18 ÷ 30 V AC/DC
LM2TME <input type="checkbox"/>	Luce lampeggiante 85 ÷ 140V AC
LM2TMM <input type="checkbox"/>	Luce lampeggiante 185 ÷ 265V AC
LM2TAU120	Base di fissaggio per elementi luminosi

Completare con codice colore: 3 (verde) - 4 (rosso) - 5 (giallo) - 6 (blu) - 8 (bianco)

Segnalatori acustico/luminosi



ECX 2071



LPCZS



ECX 2070



BZ LED 24

Articolo	Descrizione	Alimentazione	dB (A)	Grado di protezione
ECX207124		24V AC/DC		
ECX2071110	Segnalatore luminoso/acustico intermittente	115V AC	78/1mt	IP20
ECX2071220		230V AC		
LPCZSA		9÷15V AC/DC		
LPCZSB	Segnalatore acustico intermittente o continuo	18÷30V AC/DC	90/10cm	IP40
LPCZSE		85÷140V AC/DC		
LPCZSM		185÷265V AC/DC		
ECX207024		24V AC/DC		
ECX207048	Segnalatore acustico intermittente	48V AC/DC	78/1mt	IP20
ECX2070110		115V AC		
ECX2070220		230V AC		
BZLED24		24V AC/DC		

Avvisatori acustici



ECX28



ECX32



ECX55

Articolo	Descrizione	Alimentazione	Frequenza suono	dB (A) 1 mt	Grado di protezione	Temperatura di lavoro
ECX2812	Avvisatore acustico intermittente-continuo per montaggio a pannello Ø 28 mm	12V AC/DC	2900 Hz (± 5%)	95	IP20	-20° + 50°C
ECX2824		24V AC/DC				
ECX2848		48V AC/DC				
ECX3212	Avvisatore acustico intermittente-continuo per montaggio a pannello Ø 32 mm	12V AC/DC				
ECX5524I	Avvisatore acustico intermittente Ø 55 mm x 13 mm sporgenza - lungh.fili 250 mm	24 (18-30)V DC	600 Hz (± 5%)	100	IP65	
ECX5524C						