

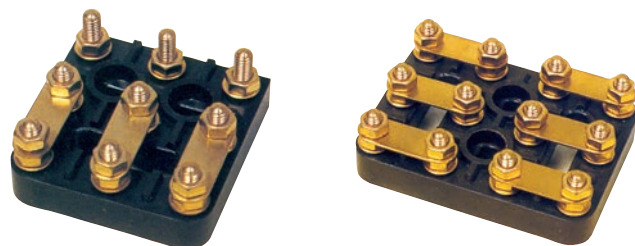
RICAMBI PER MOTORI ELETTRICI

MORSETTIERE

MOTORI



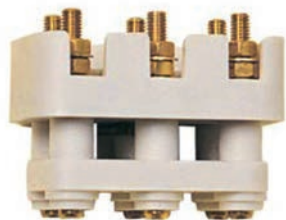
Serie MEC
6 perni in
resina fenolica
155°C



**Serie 9 e 12 perni in
resina fenolica 155°C**

Articolo	Descrizione		
BAM40	Morsettiera	40 x 25 mm	6x4 MA
BAM50	Morsettiera	50 x 32 mm	6x4 MA
BAM56	Morsettiera	56 x 36 mm	6x5 MA
BAM64	Morsettiera	64 x 40 mm	6x5 MA
BAM70	Morsettiera	70 x 45 mm	6x6 MA
BAM826	Morsettiera	82 x 52 mm	6x6 MA
BAM828	Morsettiera	82 x 52 mm	6x8 MA
BAM95	Morsettiera	95 x 60 mm	6x8 MA
BAM1158	Morsettiera	115 x 70 mm	6x8 MA
BAM11510	Morsettiera	115 x 70 mm	6x10 MA
BAM126	Morsettiera	126 x 81 mm	6x12 MA
BAM146	Morsettiera	146 x 92 mm	6x14 MA
BAM165	Morsettiera	165 x 103 mm	6x16 MA
BAM240	Morsettiera	240 x 150 mm	6x20 MA

Articolo	Descrizione		
BAM40X9	Morsettiera	40 x 40 mm	9x4 MA
BAM50X9	Morsettiera	50 x 50 mm	9x4 MA
BAM65X9	Morsettiera	65 x 65 mm	9x6 MA
BAM64X12	Morsettiera	64 x 46 mm	12x4 MA
BAM72X12	Morsettiera	75 x 52 mm	12x5 MA
BAM90X12	Morsettiera	90 x 65 mm	12x6 MA



Serie AD



Serie AD/DP

Serie per motori antideflagranti

Articolo	Descrizione			T max
BAM77AD	Morsettiera	77 x 49 mm	6x6 MA	150 °C
BAM120AD	Morsettiera	120 x 75 mm	6x12 MA	
BAM50ADDP	Morsettiera	50 x 32 mm	6x5 MA	

Serie speciali a 4/8/9/ perni in resina fenolica 155°C



BAM 32X4



BAM 38X4



BAM 50X8



BAM...X9



BAM 134X9

Articolo	Descrizione		
BAM32X4	Morsettiera	32 x 32 mm	4x4 MA
BAM38X4	Morsettiera	38 x 30 mm	4x4 MA
BAM50X8	Morsettiera	50 x 40 mm	8x4 MA

Articolo	Descrizione		
BAM5040X9	Morsettiera	50 x 40 mm	9x4 MA
BAM6245X9	Morsettiera	62 x 45 mm	9x5 MA
BAM134X9	Morsettiera	134 x 50 mm	9x8 MA

RICAMBI PER MOTORI ELETTRICI

COPRIMORSETTIERE E PORTACONDENSATORI

MOTORI



CBF



CBV



CBMP



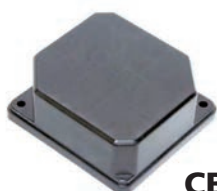
CBE



CBRT

Articolo	Descrizione
CBF5056	Base 57 x 57 h 34,4 interasse 45 x 45 2 fori
CBF6371	Base 63 x 63 h 34,4 interasse 52 x 52 2 fori
CBF8090	Base 78 x 78 h 34,4 interasse 65 x 65 2 fori
CBV5663	Base 61 x 61 h 33 interasse 48 x 48 2 fori
CBV7180	Base 71 x 71 h 37 interasse 55 x 55 2 fori
CBV90100	Base 80 x 80 h 39 interasse 63 x 63 2 fori

Articolo	Descrizione
CBMP7190	Base 76 x 76 h 36 interasse 60 x 60 4 fori
CBMP90132	Base 90 x 90 h 39 interasse 73 x 73 4 fori
CBE71	Base 73 x 79 h 37 interasse 60 x 65 2 fori
CBE90	Base 88 x 88 h 38 interasse 70 x 70 2 fori
CBRT63	Base 80 x 107 h 36 interasse 68 x 94 4 fori
CBRT71	Base 80 x 120 h 36 interasse 68 x 106 4 fori



CBVP



CBL



CB036



CBD

Articolo	Descrizione
CBVP71	Base 75 x 80 h 30 interasse 60 x 65 2 fori
CBVP90	Base 88 x 88 h 34 interasse 70 x 70 2 fori
CBL71	Base 73 x 73 h 33 interasse 49 x 49 4 fori
CBL80	Base 83 x 83 h 30 interasse 53 x 53 4 fori

Articolo	Descrizione
CB0361	Base 95 x 95 h 45 interasse 60 x 60 4 fori
CB0362	Base 110 x 108 h 44 interasse 74 x 74 4 fori
CB0363	Base 120 x 118 h 52 interasse 74 x 74 4 fori
CB0364	Base 130 x 130 h 65 interasse 86 x 86 4 fori
CBD6371	Base 82 x 82 h 41 interasse 60 x 60 4 fori
CBD8090	Base 94 x 94 h 46 interasse 73 x 73 4 fori



CBM2PC



2FD80MA



CB201PC

Articolo	Descrizione
CBM2PC	Scatola 106 x 124 h 27/48 int.se 60 x 65 4 fori

Articolo	Descrizione
2FD80MA	Scatola 113 x 142 h 67 int.se 70 x 70 4 fori
CB201PC	Scatola 111 x 230 h 69 int.se 73 x 73 4 fori



CB... PCI



CBFMAPC



CBFMCPC

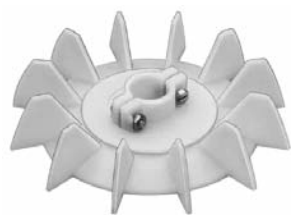
Articolo	Descrizione
CB5671PCI	Scatola 120 x 151 h 61 int.se 63 x 63 4 fori
CB7180PCI	Scatola 120 x 151 h 61 int.se 65 x 65 4 fori
CB80112PCI	Scatola 120 x 151 h 61 int.se 70 x 70 4 fori
CB90132PCI	Scatola 120 x 151 h 61 int.se 73 x 73 4 fori

Articolo	Descrizione
CBFMAPC	Scatola 84 x 114 h 46 int.se 60 x 62 4 fori
CBFMCPC	Scatola 108 x 139 h 60 int.se 72 x 72 4 fori

RICAMBI PER MOTORI ELETTRICI

VENTOLE RAFFREDDAMENTO

MOTORI



Serie UF
profilo
convesso

Articolo	Dimensioni in mm		
UF52	Ø foro 8	Ø est. 79	h pale 19
UF56	Ø foro 9	Ø est. 84	h pale 20
UF63	Ø foro 11	Ø est. 97	h pale 23
UF71	Ø foro 14	Ø est. 113	h pale 26
UF75	Ø foro 16	Ø est. 147	h pale 30
UF80	Ø foro 19	Ø est. 133	h pale 29
UF90	Ø foro 22,5	Ø est. 144	h pale 34
UF100	Ø foro 28	Ø est. 172	h pale 38
UF112	Ø foro 28	Ø est. 188	h pale 42
UF118	Ø foro 32	Ø est. 238	h pale 49
UF120	Ø foro 35	Ø est. 238	h pale 49
UF132	Ø foro 40	Ø est. 238	h pale 49
UF160	Ø foro 45	Ø est. 300	h pale 56
UF180	Ø foro 48	Ø est. 328	h pale 70



Serie VN
profilo
piatto

Articolo	Dimensioni in mm		
VN63	Ø foro 12	Ø est. 109	h pale 20
VN71	Ø foro 15	Ø est. 131	h pale 23
VN80	Ø foro 19	Ø est. 144	h pale 29
VN90	Ø foro 25	Ø est. 151	h pale 30
VN112	Ø foro 30	Ø est. 200	h pale 37



Serie VB
profilo
semi convesso

Articolo	Dimensioni in mm		
VB63	Ø foro 10	Ø est. 109	h pale 20
VB71	Ø foro 14	Ø est. 131	h pale 29
VB80	Ø foro 19	Ø est. 141	h pale 29
VB90	Ø foro 25	Ø est. 162	h pale 30
VB100	Ø foro 28	Ø est. 183	h pale 34
VB112	Ø foro 30	Ø est. 205	h pale 37
VB132	Ø foro 38	Ø est. 239	h pale 49
VB160	Ø foro 45	Ø est. 294	h pale 54
VB180	Ø foro 50	Ø est. 335	h pale 60



Serie VT
profilo
piatto

Articolo	Dimensioni in mm		
VT52	Ø foro 8	Ø est. 87	h pale 20
VT56	Ø foro 11	Ø est. 99	h pale 20
VT63	Ø foro 14	Ø est. 116	h pale 23
VT71	Ø foro 14	Ø est. 132	h pale 25
VT75	Ø foro 17	Ø est. 143	h pale 28
VT80	Ø foro 19	Ø est. 148	h pale 27
VT90	Ø foro 24	Ø est. 166	h pale 28
VT100	Ø foro 28	Ø est. 184	h pale 31
VT112	Ø foro 28	Ø est. 203	h pale 35



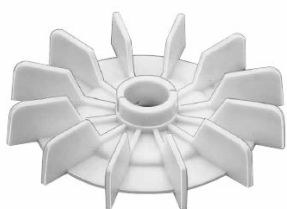
Serie VP
profilo
piatto

Articolo	Dimensioni in mm		
VP63	Ø foro 12	Ø est. 110	h pale 22
VP71	Ø foro 15	Ø est. 130	h pale 24
VP80	Ø foro 19	Ø est. 145	h pale 30
VP90	Ø foro 25	Ø est. 155	h pale 32
VP100	Ø foro 28	Ø est. 175	h pale 36
VP112	Ø foro 30	Ø est. 200	h pale 39
VP132	Ø foro 40	Ø est. 245	h pale 49
VP160	Ø foro 44	Ø est. 294	h pale 54



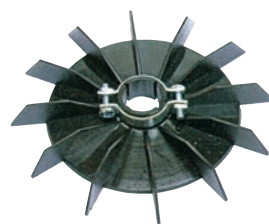
Serie VS
profilo
semi convesso

Articolo	Dimensioni in mm		
VS52	Ø foro 10	Ø est. 72	h pale 17
VS56	Ø foro 12	Ø est. 88	h pale 16
VS60	Ø foro 20	Ø est. 144	h pale 29
VS63	Ø foro 25	Ø est. 142	h pale 27
VS112	Ø foro 38	Ø est. 204	h pale 41
VS132	Ø foro 41	Ø est. 210	h pale 45
VS150	Ø foro 44	Ø est. 230	h pale 46
VS160	Ø foro 45	Ø est. 257	h pale 54



Serie VG
profilo
piatto

Articolo	Dimensioni in mm		
VG63	Ø foro 14	Ø est. 95	h pale 14
VG71	Ø foro 14	Ø est. 123	h pale 20
VG80	Ø foro 19	Ø est. 142	h pale 25
VG90	Ø foro 24	Ø est. 161	h pale 29
VG100	Ø foro 28	Ø est. 173	h pale 30
VG112	Ø foro 28	Ø est. 189	h pale 33
VG132P	Ø foro 40	Ø est. 151	h pale 30
VG132	Ø foro 40	Ø est. 230	h pale 39



Serie UP
profilo
piatto

Articolo	Dimensioni in mm		
UP56	Ø foro 11	Ø est. 95	h pale 15
UP63	Ø foro 11	Ø est. 108	h pale 16
UP71	Ø foro 14	Ø est. 123	h pale 19
UP80	Ø foro 19	Ø est. 142	h pale 20
UP90	Ø foro 24	Ø est. 153	h pale 18
UP100	Ø foro 28	Ø est. 177	h pale 21
UP112	Ø foro 28	Ø est. 211	h pale 38



Serie VC

Articolo	Dimensioni in mm		
VC63	Ø foro 14	Ø est. 115	h pale 21
VC71	Ø foro 14	Ø est. 132	h pale 22
VC80	Ø foro 19	Ø est. 147	h pale 24
VC90	Ø foro 24	Ø est. 168	h pale 27



Serie H
alluminio

Articolo	Dimensioni in mm		
63H ▲	Ø foro 10	Ø est. 102	h pale 21
71H ▲	Ø foro 13	Ø est. 118	h pale 24
80H	Ø foro 19	Ø est. 143	h pale 28
90H	Ø foro 24	Ø est. 162	h pale 29,5
100H	Ø foro 28	Ø est. 178	h pale 33
112H	Ø foro 28	Ø est. 192	h pale 36
132H	Ø foro 38	Ø est. 238	h pale 48

▲ Fissaggio tramite vite (non compresa nella fornitura)



Serie VZ

Articolo	Dimensioni in mm		
VZ80	Ø foro 20	Ø est. 149	h pale 40
VZ71	Ø foro 24	Ø est. 119	h pale 16
VZ90	Ø foro 34	Ø est. 149	h pale 40
VZ132	Ø foro 52	Ø est. 218	h pale 51



Serie H
alluminio

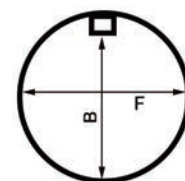
Articolo	Dimensioni in mm		
180H	Ø foro 47	Ø est. 335	h pale 80 dimensione chiavetta: 9,5 mm
200H	Ø foro 57	Ø est. 375	h pale 78 dimensione chiavetta: 12 mm
225H □	Ø preforo 10	Ø est. 408	h pale 76
250H	Ø foro 68	Ø est. 450	h pale 85 dimensione chiavetta: 17,5 mm

□ Foro max 65mm.

➤ Disponibili su richiesta ventole in alluminio e lamiera per grandezze unificate fino a MEC 450



Serie VMEC



Sezione mozzo ventola

Articolo	F mm.	B mm.	H pale mm	Ø ext mm
VMEC180	52	47	70	210
VMEC180P	52	47	46	240
VMEC180G	52	47	55	300
VMEC200	58	54	77	225
VMEC200G	58	54	75	280
VMEC225	58	52	79	240
VMEC225P	58	51	81	265
VMEC225G	58	52	80	370
VMEC250P	63	56	82	260
VMEC250	63	57	98	370
VMEC280	68	62	94	380

RICAMBI PER MOTORI ELETTRICI

CONVOGLIATORI COPRIVENTOLA

MOTORI



Serie FR

Articolo	Materiale	Dimensioni in mm	
C56FR	Nylon	Ø 108 x h 47	
C58FR	Nylon	Ø 122 x h 50	
C63FR	Nylon	Ø 120 x h 65	
C65FR	Nylon	Ø 137 x h 54	
C71FR	Nylon	Ø 137 x h 74	
C75FR	Nylon	Ø 156 x h 58	
C80FR	Nylon	Ø 153 x h 79	
C90FR	Nylon	Ø 173 x h 62	
C100FR	Nylon	Ø 193 x h 71	



Serie E

Articolo	Materiale	Dimensioni in mm	
C52E	Nylon	Ø 99 x h 46	
C56E	Nylon	Ø 109 x h 56	



Serie B3

Articolo	Materiale	Dimensioni in mm	
C56B3	Nylon	Ø 107 x h 50	
C63B3	Nylon	Ø 121 x h 66	
C71B3	Nylon	Ø 136 x h 73	
C73B3	Nylon	Ø 139 x h 63	
C75B3	Nylon	Ø 158 x h 74	
C80B3	Nylon	Ø 154 x h 78	
C83B3	Nylon	Ø 158 x h 75	
C90B3	Nylon	Ø 174 x h 88	



Serie L

Articolo	Materiale	Dimensioni in mm	
C56L	Lamiera	Ø 109 x h 50	
C63L	Lamiera	Ø 124 x h 50	
C71L	Lamiera	Ø 138 x h 63	
C80L	Lamiera	Ø 157 x h 73	
C90L	Lamiera	Ø 174 x h 78	
C100L	Lamiera	Ø 192 x h 87	
C112L	Lamiera	Ø 219 x h 94	
C132L	Lamiera	Ø 257 x h 114	
C160L	Lamiera	Ø 307 x h 140	
C180L	Lamiera	Ø 349 x h 155	
C200L	Lamiera	Ø 398 x h 216	
C225L	Lamiera	Ø 458/446 x h 216	
C250L	Lamiera	Ø 506 x h 235	
C280L	Lamiera	Ø 553 x h 245	

► Disponibili su richiesta convogliatori copriventola per grandezze unificate fino a MEC 450