

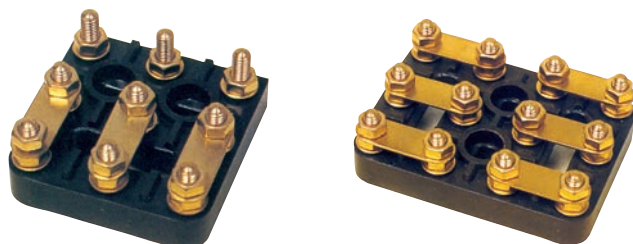
# RICAMBI PER MOTORI ELETTRICI

## MORSETTIERE

MOTORI



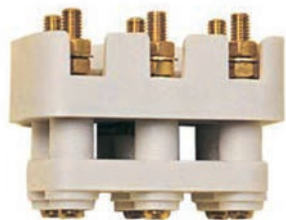
**Serie MEC**  
6 perni in  
resina fenolica  
155°C



**Serie 9 e 12 perni in  
resina fenolica 155°C**

Articolo	Descrizione		
BAM40	Morsettiera	40 x 25 mm	6x4 MA
BAM50	Morsettiera	50 x 32 mm	6x4 MA
BAM56	Morsettiera	56 x 36 mm	6x5 MA
BAM64	Morsettiera	64 x 40 mm	6x5 MA
BAM70	Morsettiera	70 x 45 mm	6x6 MA
BAM826	Morsettiera	82 x 52 mm	6x6 MA
BAM828	Morsettiera	82 x 52 mm	6x8 MA
BAM95	Morsettiera	95 x 60 mm	6x8 MA
BAM1158	Morsettiera	115 x 70 mm	6x8 MA
BAM11510	Morsettiera	115 x 70 mm	6x10 MA
BAM126	Morsettiera	126 x 81 mm	6x12 MA
BAM146	Morsettiera	146 x 92 mm	6x14 MA
BAM165	Morsettiera	165 x 103 mm	6x16 MA
BAM240	Morsettiera	240 x 150 mm	6x20 MA

Articolo	Descrizione		
BAM40X9	Morsettiera	40 x 40 mm	9x4 MA
BAM50X9	Morsettiera	50 x 50 mm	9x4 MA
BAM65X9	Morsettiera	65 x 65 mm	9x6 MA
BAM64X12	Morsettiera	64 x 46 mm	12x4 MA
BAM72X12	Morsettiera	75 x 52 mm	12x5 MA
BAM90X12	Morsettiera	90 x 65 mm	12x6 MA



**Serie AD**



**Serie AD/DP**

### Serie per motori antideflagranti

Articolo	Descrizione		
BAM77AD	Morsettiera	77 x 49 mm	6x6 MA
BAM120AD	Morsettiera	120 x 75 mm	6x12 MA
BAM50ADDP	Morsettiera	50 x 32 mm	6x5 MA

### Serie speciali a 4/8/9/ perni in resina fenolica 155°C



**BAM 32X4**



**BAM 38X4**



**BAM 50X8**



**BAM...X9**



**BAM 134X9**

Articolo	Descrizione		
BAM32X4	Morsettiera	32 x 32 mm	4x4 MA
BAM38X4	Morsettiera	38 x 30 mm	4x4 MA
BAM50X8	Morsettiera	50 x 40 mm	8x4 MA

Articolo	Descrizione		
BAM5040X9	Morsettiera	50 x 40 mm	9x4 MA
BAM6245X9	Morsettiera	62 x 45 mm	9x5 MA
BAM134X9	Morsettiera	134 x 50 mm	9x8 MA

# RICAMBI PER MOTORI ELETTRICI

## COPRIMORSETTIERE E PORTACONDENSATORI

MOTORI



**CBF**



**CBV**



**CBMP**



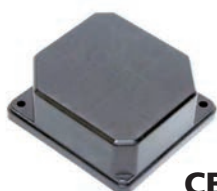
**CBE**



**CBRT**

Articolo	Descrizione	
<b>CBF5056</b>	Base 57 x 57 h 34,4 interasse 45 x 45 2 fori	
<b>CBF6371</b>	Base 63 x 63 h 34,4 interasse 52 x 52 2 fori	
<b>CBF8090</b>	Base 78 x 78 h 34,4 interasse 65 x 65 2 fori	
<b>CBV5663</b>	Base 61 x 61 h 33 interasse 48 x 48 2 fori	
<b>CBV7180</b>	Base 71 x 71 h 37 interasse 55 x 55 2 fori	
<b>CBV90100</b>	Base 80 x 80 h 39 interasse 63 x 63 2 fori	

Articolo	Descrizione	
<b>CBMP7190</b>	Base 76 x 76 h 36 interasse 60 x 60 4 fori	
<b>CBMP90132</b>	Base 90 x 90 h 39 interasse 73 x 73 4 fori	
<b>CBE71</b>	Base 73 x 79 h 37 interasse 60 x 65 2 fori	
<b>CBE90</b>	Base 88 x 88 h 38 interasse 70 x 70 2 fori	
<b>CBRT63</b>	Base 80 x 107 h 36 interasse 68 x 94 4 fori	
<b>CBRT71</b>	Base 80 x 120 h 36 interasse 68 x 106 4 fori	



**CBVP**



**CBL**



**CB036**



**CBD**

Articolo	Descrizione	
<b>CBVP71</b>	Base 75 x 80 h 30 interasse 60 x 65 2 fori	
<b>CBVP90</b>	Base 88 x 88 h 34 interasse 70 x 70 2 fori	
<b>CBL71</b>	Base 71 x 71 h 30 interasse 47 x 47 4 fori	
<b>CBL80</b>	Base 83 x 83 h 30 interasse 53 x 53 4 fori	

Articolo	Descrizione	
<b>CB0361</b>	Base 95 x 95 h 45 interasse 60 x 60 4 fori	
<b>CB0362</b>	Base 110 x 108 h 44 interasse 74 x 74 4 fori	
<b>CB0363</b>	Base 120 x 118 h 52 interasse 74 x 74 4 fori	
<b>CB0364</b>	Base 130 x 130 h 65 interasse 86 x 86 4 fori	
<b>CBD6371</b>	Base 82 x 82 h 41 interasse 60 x 60 4 fori	
<b>CBD8090</b>	Base 94 x 94 h 46 interasse 73 x 73 4 fori	



**CBM2PC**



**2FD80MA**



**CB201PC**

Articolo	Descrizione	
<b>CBM2PC</b>	Scatola 106 x 124 h 27/48 int.se 60 x 65 4 fori	

Articolo	Descrizione	
<b>2FD80MA</b>	Scatola 113 x 142 h 67 int.se 70 x 70 4 fori	
<b>CB201PC</b>	Scatola 111 x 230 h 69 int.se 73 x 73 4 fori	



**CB... PCI**



**CBFMAPC**



**CBFMCPC**

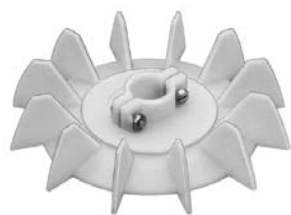
Articolo	Descrizione	
<b>CB5671PCI</b>	Scatola 120 x 151 h 61 int.se 63 x 63 4 fori	
<b>CB7180PCI</b>	Scatola 120 x 151 h 61 int.se 65 x 65 4 fori	
<b>CB80112PCI</b>	Scatola 120 x 151 h 61 int.se 70 x 70 4 fori	
<b>CB90132PCI</b>	Scatola 120 x 151 h 61 int.se 73 x 73 4 fori	

Articolo	Descrizione	
<b>CBFMAPC</b>	Scatola 84 x 114 h 46 int.se 60 x 62 4 fori	
<b>CBFMCPC</b>	Scatola 108 x 139 h 60 int.se 72 x 72 4 fori	

# RICAMBI PER MOTORI ELETTRICI

## VENTOLE RAFFREDDAMENTO

MOTORI



**Serie UF**  
profilo  
convesso

Articolo	Dimensioni in mm		
UF52	Ø foro 8	Ø est. 79	h pale 19
UF56	Ø foro 9	Ø est. 84	h pale 20
UF63	Ø foro 11	Ø est. 97	h pale 23
UF71	Ø foro 14	Ø est. 113	h pale 26
UF75	Ø foro 16	Ø est. 147	h pale 30
UF80	Ø foro 19	Ø est. 133	h pale 29
UF90	Ø foro 22,5	Ø est. 144	h pale 34
UF100	Ø foro 28	Ø est. 172	h pale 38
UF112	Ø foro 28	Ø est. 188	h pale 42
UF118	Ø foro 32	Ø est. 238	h pale 49
UF120	Ø foro 35	Ø est. 238	h pale 49
UF132	Ø foro 40	Ø est. 238	h pale 49
UF160	Ø foro 45	Ø est. 300	h pale 56
UF180	Ø foro 48	Ø est. 328	h pale 70



**Serie VN**  
profilo  
piatto

Articolo	Dimensioni in mm		
VN63	Ø foro 12	Ø est. 109	h pale 20
VN71	Ø foro 15	Ø est. 131	h pale 23
VN80	Ø foro 19	Ø est. 144	h pale 29
VN90	Ø foro 25	Ø est. 151	h pale 30
VN112	Ø foro 30	Ø est. 200	h pale 37



**Serie VB**  
profilo  
semi convesso

Articolo	Dimensioni in mm		
VB63	Ø foro 10	Ø est. 109	h pale 20
VB71	Ø foro 14	Ø est. 131	h pale 29
VB80	Ø foro 19	Ø est. 141	h pale 29
VB90	Ø foro 25	Ø est. 162	h pale 30
VB100	Ø foro 28	Ø est. 183	h pale 34
VB112	Ø foro 30	Ø est. 205	h pale 37
VB132	Ø foro 38	Ø est. 239	h pale 49
VB160	Ø foro 45	Ø est. 294	h pale 54
VB180	Ø foro 50	Ø est. 335	h pale 60



**Serie VT**  
profilo  
piatto

Articolo	Dimensioni in mm		
VT52	Ø foro 8	Ø est. 87	h pale 20
VT56	Ø foro 11	Ø est. 99	h pale 20
VT63	Ø foro 14	Ø est. 116	h pale 23
VT71	Ø foro 14	Ø est. 132	h pale 25
VT75	Ø foro 17	Ø est. 143	h pale 28
VT80	Ø foro 19	Ø est. 148	h pale 27
VT90	Ø foro 24	Ø est. 166	h pale 28
VT100	Ø foro 28	Ø est. 184	h pale 31
VT112	Ø foro 28	Ø est. 203	h pale 35



**Serie VP**  
profilo  
piatto

Articolo	Dimensioni in mm		
VP63	Ø foro 12	Ø est. 110	h pale 22
VP71	Ø foro 15	Ø est. 130	h pale 24
VP80	Ø foro 19	Ø est. 145	h pale 30
VP90	Ø foro 25	Ø est. 155	h pale 32
VP100	Ø foro 28	Ø est. 175	h pale 36
VP112	Ø foro 30	Ø est. 200	h pale 39
VP132	Ø foro 40	Ø est. 245	h pale 49
VP160	Ø foro 44	Ø est. 294	h pale 54



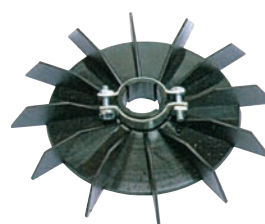
**Serie VS**  
profilo  
semi convesso

Articolo	Dimensioni in mm		
VS52	Ø foro 10	Ø est. 72	h pale 17
VS56	Ø foro 12	Ø est. 88	h pale 16
VS60	Ø foro 20	Ø est. 144	h pale 29
VS63	Ø foro 25	Ø est. 142	h pale 27
VS112	Ø foro 38	Ø est. 204	h pale 41
VS132	Ø foro 41	Ø est. 210	h pale 45
VS150	Ø foro 44	Ø est. 230	h pale 46
VS160	Ø foro 45	Ø est. 257	h pale 54



**Serie VG**  
profilo  
piatto

Articolo	Dimensioni in mm		
<b>VG63</b>	Ø foro 14	Ø est. 95	h pale 14
<b>VG71</b>	Ø foro 14	Ø est. 123	h pale 20
<b>VG80</b>	Ø foro 19	Ø est. 142	h pale 25
<b>VG90</b>	Ø foro 24	Ø est. 161	h pale 29
<b>VG100</b>	Ø foro 28	Ø est. 173	h pale 30
<b>VG112</b>	Ø foro 28	Ø est. 189	h pale 33
<b>VG132P</b>	Ø foro 40	Ø est. 151	h pale 30
<b>VG132</b>	Ø foro 40	Ø est. 230	h pale 39



**Serie UP**  
profilo  
piatto

Articolo	Dimensioni in mm		
<b>UP56</b>	Ø foro 11	Ø est. 95	h pale 15
<b>UP63</b>	Ø foro 11	Ø est. 108	h pale 16
<b>UP71</b>	Ø foro 14	Ø est. 123	h pale 19
<b>UP80</b>	Ø foro 19	Ø est. 142	h pale 20
<b>UP90</b>	Ø foro 24	Ø est. 153	h pale 18
<b>UP100</b>	Ø foro 28	Ø est. 177	h pale 21
<b>UP112</b>	Ø foro 28	Ø est. 211	h pale 38



**Serie VC**

Articolo	Dimensioni in mm		
<b>VC63</b>	Ø foro 14	Ø est. 115	h pale 21
<b>VC71</b>	Ø foro 14	Ø est. 132	h pale 22
<b>VC80</b>	Ø foro 19	Ø est. 147	h pale 24
<b>VC90</b>	Ø foro 24	Ø est. 168	h pale 27



**Serie VZ**

Articolo	Dimensioni in mm		
<b>VZ80</b>	Ø foro 20	Ø est. 149	h pale 40
<b>VZ71</b>	Ø foro 24	Ø est. 119	h pale 16
<b>VZ90</b>	Ø foro 34	Ø est. 149	h pale 40
<b>VZ132</b>	Ø foro 52	Ø est. 218	h pale 51



**Serie H**  
alluminio

Articolo	Dimensioni in mm		
<b>180H</b>	Ø foro 47	Ø est. 335	h pale 80
<b>200H</b>	Ø foro 57	Ø est. 375	h pale 78
<b>225H</b>	Ø foro 61	Ø est. 415	h pale 85
<b>250H</b>	Ø foro 68	Ø est. 450	h pale 85

► Disponibili su richiesta ventole in alluminio e lamiera per grandezze unificate fino a MEC 450

# RICAMBI PER MOTORI ELETTRICI

## CONVOGLIATORI COPRIVENTOLA

MOTORI



**Serie FR**

Articolo	Materiale	Dimensioni in mm	
C56FR	Nylon	Ø 108 x h 47	
C58FR	Nylon	Ø 122 x h 50	
C63FR	Nylon	Ø 120 x h 65	
C65FR	Nylon	Ø 137 x h 54	
C71FR	Nylon	Ø 137 x h 74	
C75FR	Nylon	Ø 156 x h 58	
C80FR	Nylon	Ø 153 x h 79	
C90FR	Nylon	Ø 173 x h 62	
C100FR	Nylon	Ø 193 x h 71	



**Serie E**

Articolo	Materiale	Dimensioni in mm	
C52E	Nylon	Ø 99 x h 46	
C56E	Nylon	Ø 109 x h 56	



**Serie B3**

Articolo	Materiale	Dimensioni in mm	
C56B3	Nylon	Ø 107 x h 50	
C63B3	Nylon	Ø 121 x h 66	
C71B3	Nylon	Ø 136 x h 73	
C73B3	Nylon	Ø 139 x h 63	
C75B3	Nylon	Ø 158 x h 74	
C80B3	Nylon	Ø 154 x h 78	
C83B3	Nylon	Ø 158 x h 75	
C90B3	Nylon	Ø 174 x h 88	



**Serie L**

Articolo	Materiale	Dimensioni in mm	
C56L	Lamiera	Ø 109 x h 50	
C63L	Lamiera	Ø 124 x h 50	
C71L	Lamiera	Ø 138 x h 63	
C80L	Lamiera	Ø 157 x h 73	
C90L	Lamiera	Ø 174 x h 78	
C100L	Lamiera	Ø 192 x h 87	
C112L	Lamiera	Ø 219 x h 94	
C132L	Lamiera	Ø 257 x h 114	
C160L	Lamiera	Ø 307 x h 140	
C180L	Lamiera	Ø 349 x h 155	
C200L	Lamiera	Ø 398 x h 216	
C225L	Lamiera	Ø 458/446 x h 216	
C250L	Lamiera	Ø -	
C280L	Lamiera	Ø 553 x h 245	

► Disponibili su richiesta convogliatori copriventola per grandezze unificate fino a MEC 450